

CATÁLOGO DO EQUIVALENTE NACIONAL

Pleito de Revogação de Ex-Tarifário

- não confidencial, todo em português, no máximo 3 páginas, orientação retrato, sem qualquer indício que identifique a empresa pleiteante -

Número de Controle SDIC	NCM	Descrição da autopeça nacional
M4-21R	8412.21.10 – Ex 047	Atuadores mecânicos de simples ou dupla ação, de percurso linear, constituídos por um cilindro e um pistão móvel conectado a uma haste, em máquinas autopropulsadas, pressão de uso de 1700 a 3500 psi; diâmetro externo da camisa de 40 a 300 mm; diâmetro interno da camisa de 30 a 250 mm; diâmetro da haste de 16 a 150 mm; curso de 50 a 2500 mm.

1. Especificações técnicas detalhadas da autopeça:

Os componentes principais de um cilindro hidráulico são:

- Cilindro: A parte externa que suporta a pressão hidráulica e resiste a cargas mecânicas
- Embolo: Uma peça que se move dentro do cilindro, dividindo-o em duas câmaras de pressão
- Haste: Uma extensão do embolo que transmite o movimento linear gerado por ele
- Vedações: Componentes que impedem vazamentos de fluido hidráulico entre as câmaras de pressão
- Conexões: Permite que o fluido seja direcionado para o cilindro

São compostos em sua maioria em aço carbono, processado por usinagem e solda, com tratamento térmico e com tratamento superficial.

Suas características técnicas são:

- **Pressão de uso:** 117 bar (1700 psi) a 241 bar (3500 psi)
- **Diâmetro externo da camisa:** de 40 a 300 mm
- **Diâmetro interno da camisa:** de 30 a 250 mm
- **Diâmetro da haste:** de 16 a 150 mm
- **Curso do cilindro:** de 50 a 2500mm

2. Imagens da autopeça e/ou desenho esquemático:

Imagens dos atuadores mecânicos de simples ou dupla ação:

Tabela 1 – Exemplos de atuadores mecânicos de simples e dupla ação aplicados em Pulverizadores Autopropelidos

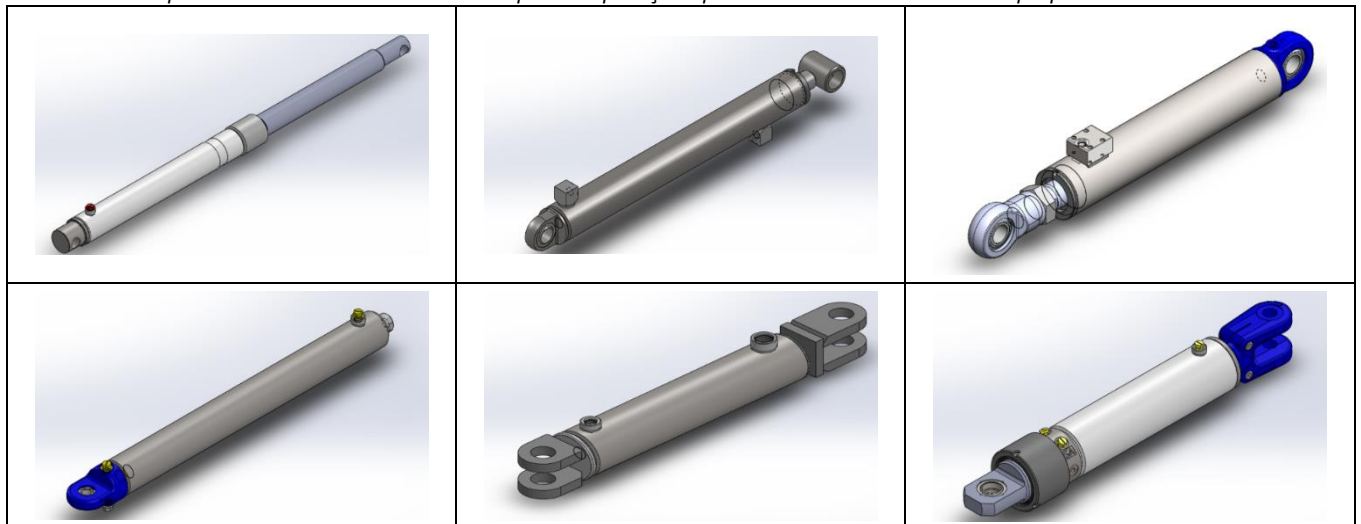


Tabela 2 - Exemplos de atuadores mecânicos simples e de dupla ação aplicados em colheitadeiras autopropelidas

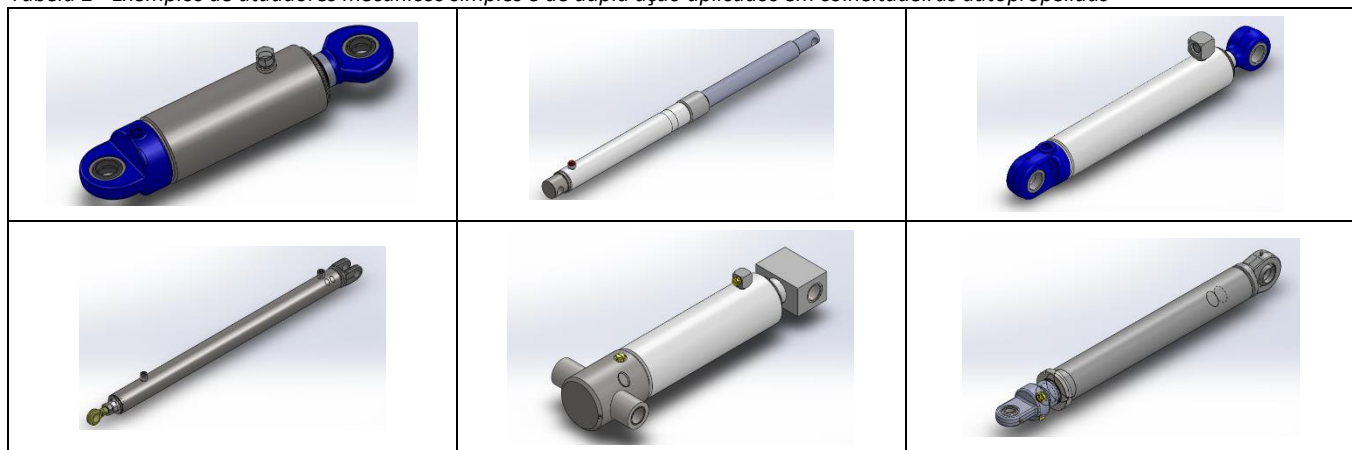
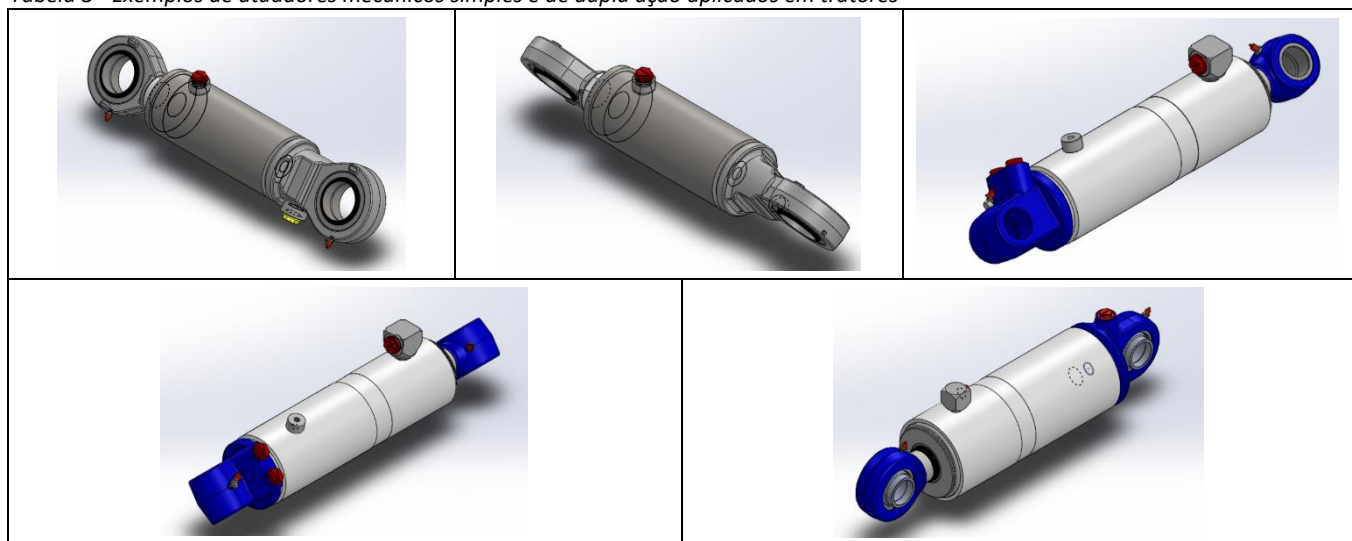
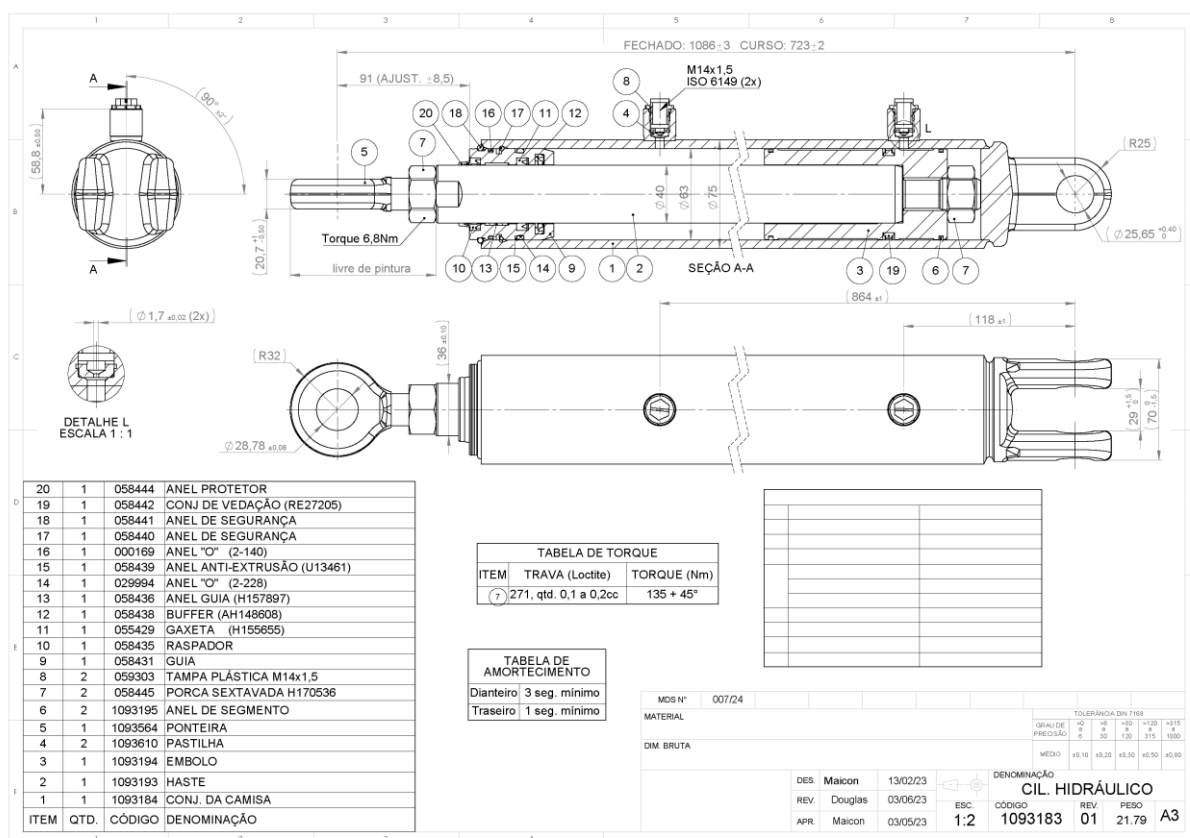


Tabela 3 - Exemplos de atuadores mecânicos simples e de dupla ação aplicados em tratores



Desenho Esquemático



3. Aplicação do item nacional:

Utilizados em máquinas autopropelidas, que são equipamentos que se deslocam no solo com um sistema de propulsão próprio. Alguns exemplos de máquinas nas quais o item é aplicado são: Colheitadeiras, Ceifadeiras, Pulverizadoras e Tratores.



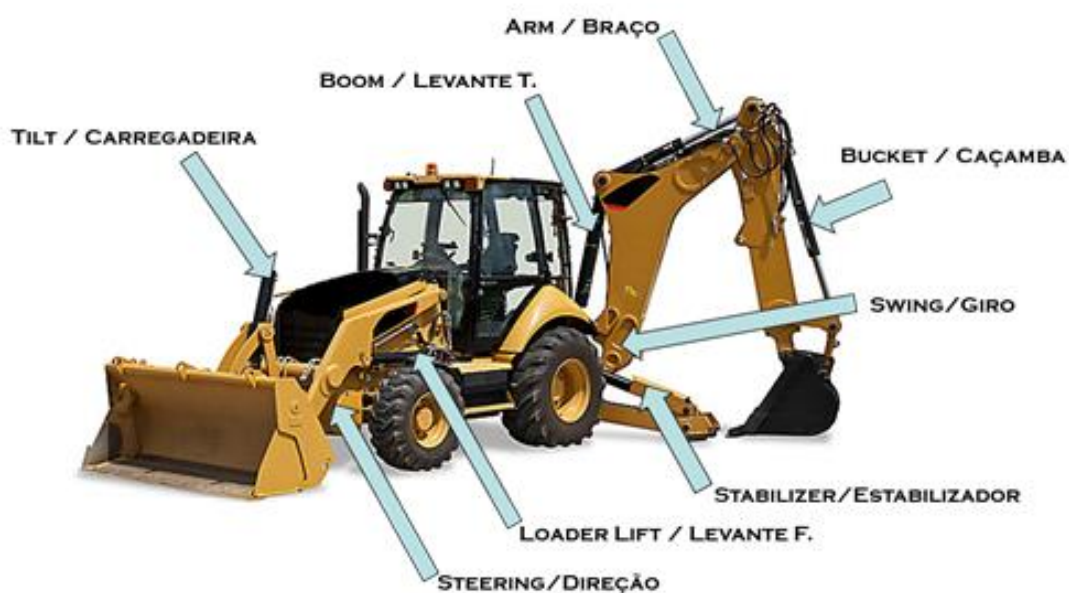
Exemplo da utilização dos atuadores em Pulverizador



Exemplo da utilização dos atuadores em Trator



Exemplo da utilização dos atuadores em colheitadeira de grãos



Exemplo da utilização dos atuadores em retroescavadeira autopropelida